

АВТОМАТИЗИРОВАННЫЕ РЕШЕНИЯ ДЛЯ ОКОН



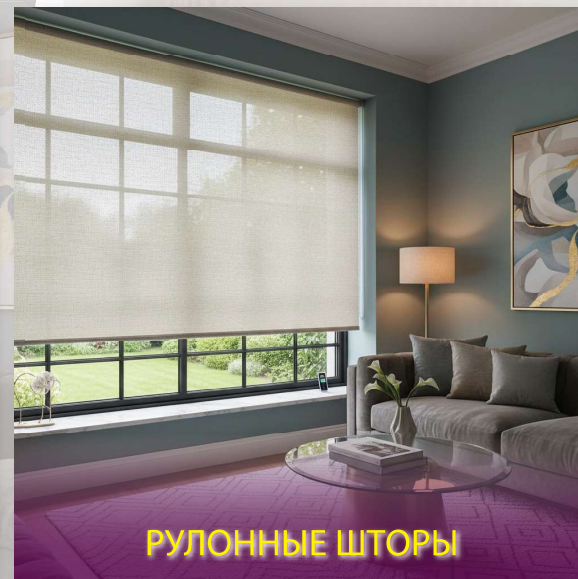
ЭЛЕКТРОКАРНИЗЫ



ДЕРЕВЯННЫЕ ЖАЛЮЗИ



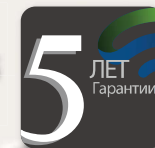
ШТОРЫ ПЛИССЕ



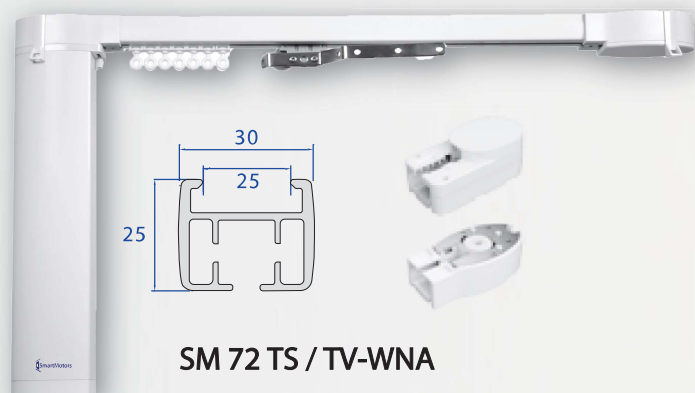
РУЛОННЫЕ ШТОРЫ



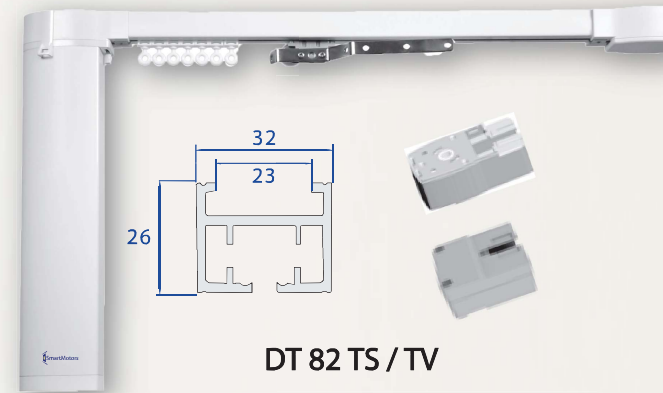
ЭЛЕКТРОКАРНИЗЫ ДЛЯ ШТОР



ПРОФИЛЬ GLYDEA



ПРОФИЛЬ TRIETEX



ВАРИАНТЫ ЭЛЕКТРОУПРАВЛЕНИЯ

Радиоуправление
(пульт, Wi-Fi,
сухой контакт)



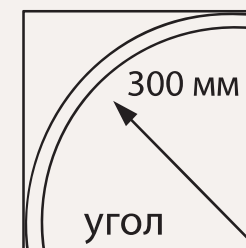
Фазное управление
(кнопка, умный дом)



ВАРИАНТЫ ЗАГИБА ПРОФИЛЯ И МАКСИМАЛЬНАЯ НАГРУЗКА

Длина карниза			
200 см	50 кг	39 кг	29 кг
400 см	42 кг	37 кг	27 кг
600 см	40 кг	35 кг	25 кг
800 см	38 кг	33 кг	22 кг

МИНИМАЛЬНЫЙ РАДИУС



ХАРАКТЕРИСТИКИ МОТОРОВ



	Крутящий момент (Nm)	Скорость движения (см/сек.)	Радио частота (MHz)	Номинальн. ток (A)	Номинальн. мощность (Вт)	Степень защиты (IP)	Максимальный уровень шума (дБ)	Время работы (мин)	Рабочая температура (°C)	Максимальная нагрузка (kg)
100-240V 50/60Hz										
SM72TS-1.2/14	1.2	14	-	0.14	13	IP20	19	>4	0°C ~ 40°C	50
SM72TV/WNA-1.2/14	1.2	14	433 [≠]	0.16	16	IP20	19	>4	0°C ~ 40°C	50

SM72TS - фазное подключение

- Управление от кнопки или системы «Умный Дом»
- Бесшумная работа двигателя — 19 dB
- Максимальная длина профиля без соединительного элемента – 6 м
- Максимальная ширина карниза (габаритная) до 12 метров
- Максимальный вес шторы до 50 кг

SM72TV/WNA - универсальное подключение

- Управление от радиопульта, смартфона, радиокнопки, кнопки (фазное управление) выход на «сухой» контакт или систему «Умный дом»
- Бесшумная работа двигателя — 19 dB
- Максимальная ширина карниза без соединительного элемента – 6 м
- Максимальная ширина карниза (габаритная) до 12 метров
- Максимальный вес шторы до 50 кг
- Встроенный WI-Fi модуль (управление электрокарнизом через приложение **Connector** в телефоне)
- Функция «Touch Motion» — запуск электропривода вручную, потяните за штору рукой



	Крутящий момент (Nm)	Скорость движения (см/сек.)	Радио частота (MHz)	Номинальн. ток (A)	Номинальн. мощность (Вт)	Степень защиты (IP)	Максимальный уровень шума (дБ)	Время работы (мин)	Рабочая температура (°C)	Максимальная нагрузка (kg)
100-240V 50/60Hz										
DT82TS-1.2/14	1.2	14	-	0.14	10	IP20	19	>4	0°C ~ 40°C	50
DT82TV-1.2/14	1.2	14	433 [≠]	0.14	13	IP20	19	>4	0°C ~ 40°C	50

DT82TS - фазное подключение

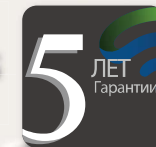
- Управление от кнопки или системы «Умный Дом»
- Бесшумная работа двигателя — 19 dB
- Максимальная ширина карниза без соединительного элемента – 6 м
- Максимальная ширина карниза (габаритная) до 12 метров
- Максимальный вес шторы до 50 кг

DT82TV - радиоуправление

- Управление от радиопульта, смартфона, радиокнопки, выход на «сухой» контакт или систему Умный дом
- Бесшумная работа двигателя — 19 dB
- Максимальная длина профиля без соединительного элемента – 6 м
- Максимальная ширина карниза (габаритная) до 12 метров
- Максимальный вес шторы до 50 кг
- Встроенный WI-Fi модуль (управление электрокарнизом через приложение **Smart Life** в телефоне)
- Функция «Touch Motion» — запуск электропривода вручную, потянув штору рукой



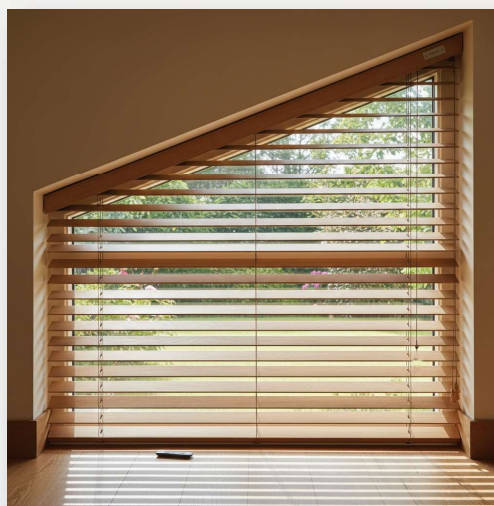
ДЕРЕВЯННЫЕ ЖАЛЮЗИ



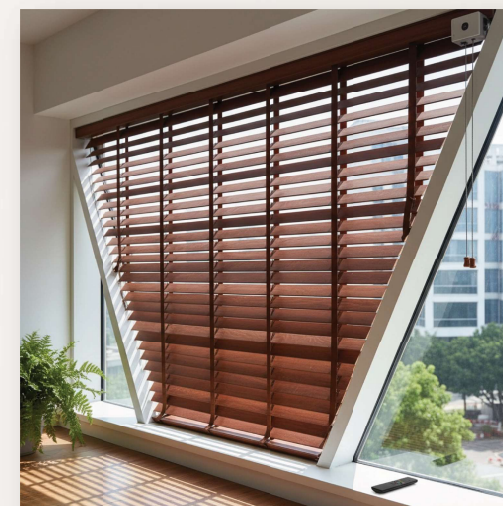
ПРЯМОУГОЛЬНЫЕ



СКОШЕННЫЕ



ТРАПЕЦЕВИДНЫЕ



ВАРИАНТЫ ЭЛЕКТРОУПРАВЛЕНИЯ

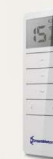
Фазное управление -
электронный
концевой выключатель
(кнопка, умный дом)



Фазное управление
механический
концевой выключатель
(кнопка, умный дом)



Радиоуправление
(пульт, Wi-Fi, сухой контакт)



SM 35 A - 10/17



SM 35 SL - 10/17

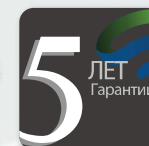


SM 35 FW - 10/17

ХАРАКТЕРИСТИКИ МОТОРОВ



WiFi
Certification



	Крутящий момент (Nm)	Скорость движения (см/сек.)	Номинальн. ток (А)	Номинальн. мощность (Вт)	Степень защиты (IP)	Максимальный уровень шума (дБ)	Время работы (мин)	Рабочая температура (С°)	Диаметр мотора (мм)	Длина мотора мм
230V 50Hz										
SM35A-10/17	10	17	0.63	144	IP44	35	>4	-10С°~ 50С°	Ø35	583
SM35SL-10/17	10	17	0.67	144	IP44	35	>4	-10С°~ 50С°	Ø35	514

SM 35 A - фазное подключение (Электронный концевой выключатель)

- Управление от кнопки или системы «Умный Дом»
- Бесшумная работа двигателя — 35 dB

SM 35 SL- фазное подключение (Механический концевой выключатель)

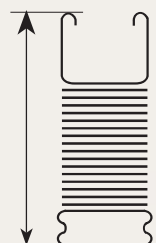
- Управление от кнопки или системы «Умный Дом»
- Бесшумная работа двигателя — 35 dB



	Крутящий момент (Nm)	Скорость движения (см/сек.)	Радио частота (MHz)	Номинальн. ток (А)	Номинальн. мощность (Вт)	Степень защиты (IP)	Максимальный уровень шума (дБ)	Время работы (мин)	Рабочая температура (С°)	Длина мотора мм
230V 50Hz										
SM35FW 10/17	10	17	433±	0.63	144	IP44	35	>4	-10С°~ 50С°	602

SM35FW - радиуправление

- Управление от радиопульта, смартфона, радиокнопки, выход на «сухой» контакт или систему Умный дом
- Бесшумная работа двигателя — 35 dB
- Встроенный Wi-Fi модуль (управление мотором через приложение **Connector** в телефоне)



ВЫСОТА СОБРАННОГО ПАКЕТА ЖАЛЮЗИ 50 ММ

Система жалюзи	Высота жалюзи, м					
	1,0 м	1,5 м	2,0 м	2,5 м	3,0 м	3,5 м
Верёвочная лесенка	16 см	20 см	24 см	28 см	32 см	36 см
Тканевая лесенка	18 см	23 см	28 см	34 см	38 см	42 см

Значение высоты пакета может отличаться от расчётного только в меньшую сторону.

ШТОРЫ ПЛИССЕ

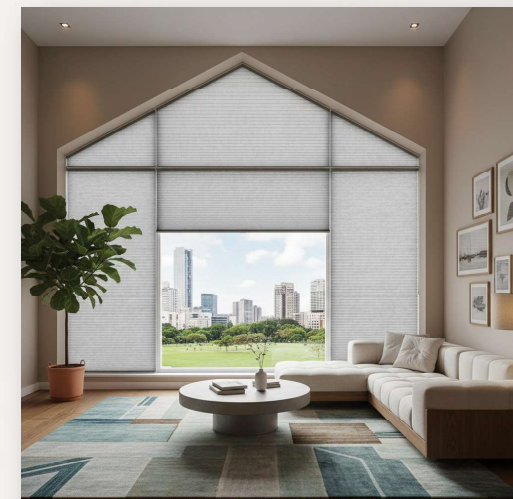
ПРОСТЫЕ ФОРМЫ



ПОТОЛОЧНЫЕ



СЛОЖНЫЕ ФОРМЫ



ВАРИАНТЫ ЭЛЕКТРОУПРАВЛЕНИЯ

Радиоуправление (12 V)



SM 24 AF - 0.8/45

Радиоуправление (Питание от аккумулятора 2600 мА)



DC 1278 C

Управление 24 V (кнопка, умный дом)



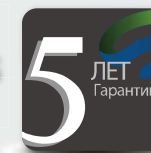
Hunter Douglas
M 25 S 2T - 0.8/30

Фазное или радиоуправление (~230 V)
(кнопка, умный дом пульт, Wi-Fi, сухой контакт)



SM 35 6/28

ХАРАКТЕРИСТИКИ МОТОРОВ



	Крутящий момент (Nm)	Скорость движения (об/мин.)	Номинальн. ток (А)	Номинальн. мощность (Вт)	Степень защиты (IP)	Максимальный уровень шума (дБ)	Время работы (мин)	Рабочая температура (С°)	Диаметр мотора (мм)	Длина мотора мм
12V DC										
SM24AF-0.8/45	0.8	45	0.83	10	IP20	25	>6	0 С° ~ 40С°	Ø24	202

SM 24 AF - радиоуправление

- Управление от радиопульта, радиокнопки
- Бесшумная работа двигателя — 25 dB



	Крутящий момент (Nm)	Скорость движения (об/мин.)	Номинальн. ток (А)	Номинальн. мощность (Вт)	Степень защиты (IP)	Максимальный уровень шума (дБ)	Время работы (мин)	Рабочая температура (С°)	Диаметр мотора (мм)	Длина мотора мм
24V DC										
M25 S 2T-0.8/30	0.8	30	0.5	10	IP40	20	>8	0 С° ~ 60С°	Ø24	135

M 25 S 2T - проводное управление

- Управление с кнопки или системы Умный дом
- Бесшумная работа двигателя — 20 dB
- Плавный пуск, плавный стоп
- Электронный концевой выключатель



	Крутящий момент (Nm)	Скорость движения (см/сек.)	Радио частота (MHz)	Номинальн. ток (А)	Номинальн. мощность (Вт)	Степень защиты (IP)	Максимальный уровень шума (дБ)	Время работы (мин)	Рабочая температура (С°)	Длина мотора мм
230V 50Hz										
SM35FW 6/28	6	28	433±	0.63	144	IP44	35	>4	-10 С° ~ 50 С°	602
SM35A-6/28	6	28	-	0.63	144	IP44	35	>4	-10 С° ~ 50 С°	583

SM35FW/A - радиоуправление или фазное подключение

- Управление от радиопульта, смартфона, радиокнопки, выход на «сухой» контакт
- Фазное управление от кнопки или системы «Умный Дом»
- Бесшумная работа двигателя — 35 dB
- Встроенный Wi-Fi модуль (управление мотором через приложение **Connector** в телефоне)



РУЛОННЫЕ ШТОРЫ

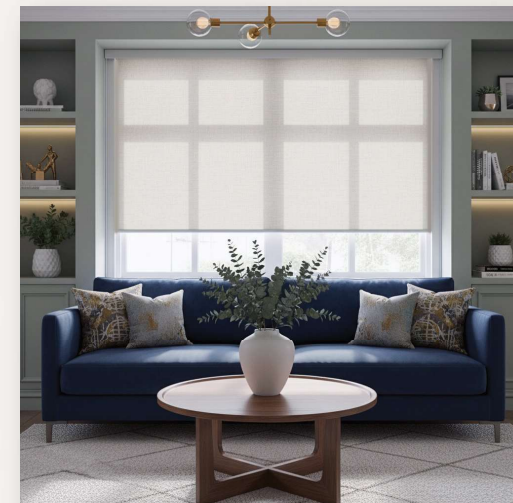
ДЕНЬ-НОЧЬ



БЛЭКАУТ



КАССЕТНЫЕ



ВАРИАНТЫ ЭЛЕКТРОУПРАВЛЕНИЯ

Фазное управление -
электронный
концевой выключатель
(кнопка, умный дом)



Фазное управление -
механический концевой
выключатель
(кнопка, умный дом)



Радиоуправление
(пульт, Wi-Fi, сухой контакт)



SM 35 A - 6/28

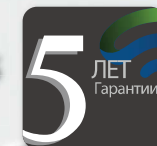


SM 35 SL - 6/28



SM 35 FW - 6/28

ХАРАКТЕРИСТИКИ МОТОРОВ



	Рабочее напряжение (V)	Крутящий момент (Nm)	Скорость движения (см/сек.)	Номинальн. ток (A)	Номинальн. мощность (Вт)	Степень защиты (IP)	Максимальный уровень шума (дБ)	Время работы (мин)	Рабочая температура (C°)	Диаметр мотора (мм)	Длина мотора мм
SM35A-6/28	230	6	28	0.63	144	IP44	35	>4	-10c°~ 50c°	Ø35	583
SM35SL-6/28	230	6	28	0.67	144	IP44	35	>4	-10c°~ 50c°	Ø35	514

SM 35 A - фазное подключение (электронный концевой выключатель)

- Управление от кнопки или системы «Умный Дом»
- Бесшумная работа двигателя — 35 dB
- Возможность параллельного подключения

SM 35 SL- фазное подключение (механический концевой выключатель)

- Управление от кнопки или системы «Умный Дом»
- Бесшумная работа двигателя — 35 dB



	Рабочее напряжение (V)	Крутящий момент (Nm)	Скорость движения (см/сек.)	Радио частота (MHz)	Номинальн. ток (A)	Номинальн. мощность (Вт)	Степень защиты (IP)	Максимальный уровень шума (дБ)	Время работы (мин)	Рабочая температура (C°)	Длина мотора мм
SM35FW-6/28	230	6	28	433 [±]	0.63	144	IP44	35	>4	-10c°~ 50c°	602

SM35FW - радиуправление

- Управление от радиопульта, смартфона , радиокнопки, выход на «сухой» контакт или систему Умный дом
- Бесшумная работа двигателя — 35 dB
- Встроенный WI-Fi модуль (управление мотором через приложение **Connector** в телефоне)

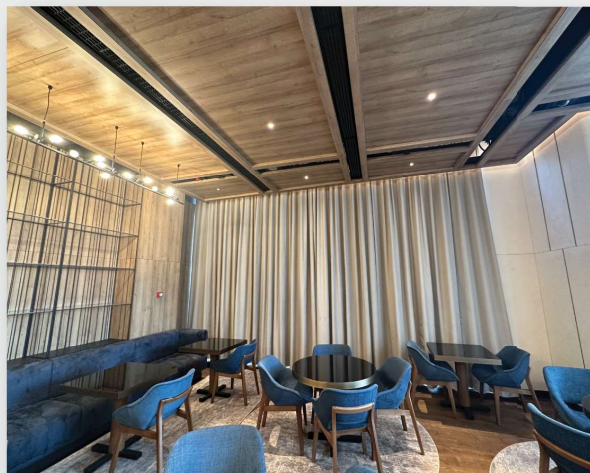


Диаметр трубы при ширине изделия

Модель шторы	Ширина изделия					
	1,0 м	1,5 м	2,0 м	2,5 м	2,8 м	3-3,5 м
Комплектация Coulisse	43 мм	43 мм	43 мм	50 мм	50 мм	61 мм
Комплектация Люкс	50 мм	50 мм	50 мм	61 мм	61 мм	61 мм

НАШИ РАБОТЫ

ЭЛЕКТРОКАРНИЗЫ



Ресторан гостиницы Radisson Blu
(г. Москва)



Частная вилла
(о. Сахалин)

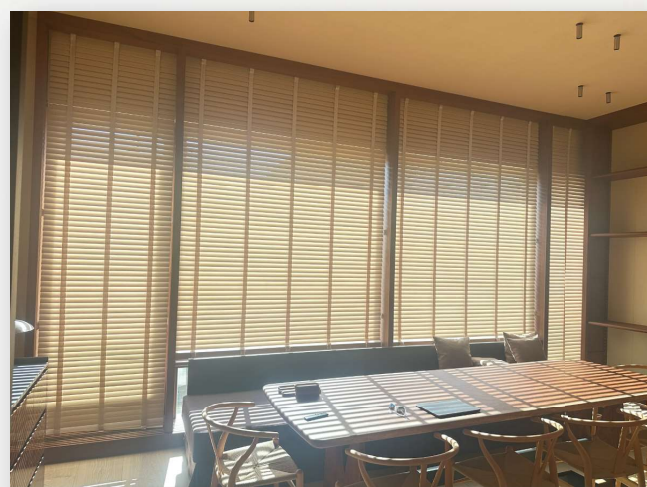


Отель Атмосфера
(г. Сочи)

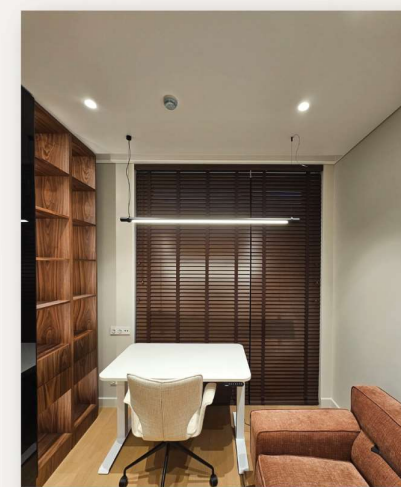
ДЕРЕВЯННЫЕ ЖАЛЮЗИ



Коттедж
(г. Гомель, Беларусь)



Частный дом
(Алтайский край)



Офис
(г. Владивосток)

ШТОРЫ ПЛИССЕ



Речные трамвайчики
(г. Москва, г. Санкт-Петербург)



Ресторан «Белый Лев»
(г. Ялта)

РУЛОННЫЕ ШТОРЫ



Ресепшн гостиницы Radisson Blu
(г. Москва)



Спортзал средней школы
(Амурская область)



Частный дом
(Конаково, Тверская область)



[www. kb-проект.рф](http://www.kb-проект.рф)
+7 (495) 090-61-79



ОФИС
г. Москва,
Алтуфьевское шоссе 27
+7 (495) 090-61-79

ПРОИЗВОДСТВО
МО пос. Некрасовский
ул. Заводская д.1
+7 (495) 649-81-84

НАШИ ПАРТНЕРЫ

HunterDouglas® **coulisse**

